



Verein für medizinische Qualitätskontrolle
Association pour le contrôle de Qualité médical
Associazione per il controllo di qualità medico

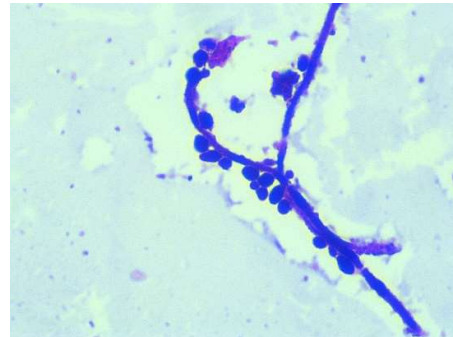
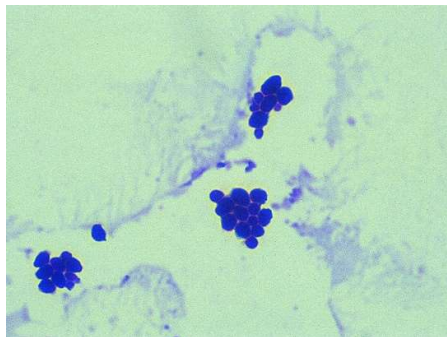
Commento B10, colorazione di Gram 2024-3

Il preparato Gram di un campione di ascite da peritonite conteneva lieviti, si trattava di *Candida albicans*. L'origine di una peritonite fungina è in genere un'infezione traslocata, in cui lieviti provenienti dall'intestino o da fonti di contaminazione esterne raggiungono il cavo addominale e si moltiplicano. Le cause e i fattori di rischio della peritonite fungina sono l'immunosoppressione, le malattie epatiche croniche come la cirrosi epatica, la dialisi peritoneale, le perforazioni gastrointestinali dovute a ulcere o tumori, eccetera.

Una diagnosi e un trattamento rapidi sono fondamentali, poiché la peritonite fungina ha un alto tasso di mortalità. Il trattamento prevede in genere antimicotici ed eventualmente interventi chirurgici volti alla rimozione del tessuto infetto o necrotico.

Nel preparato gram, *C. albicans* può avere l'aspetto di lieviti o anche di pseudoife. Le pseudoife e le ife sono entrambe forme filamentose dei funghi e quindi sono oblunghe. La differenza tra queste due forme consiste nel fatto che nelle pseudoife vi è una costrizione dei singoli filamenti, mentre le ife, che sono tipicamente associate alle muffe, presentano una chiara "settatura".

L'indicazione "Gram positivo" ha fornito due punti, ma non era necessaria, perché i lieviti non vengono considerati Gram positivi, anche se appaiono tali. L'indicazione "Gram negativo" ha portato alla sottrazione di un punto. L'indicazione "lieviti" ha ricevuto 4 punti. Le indicazioni "catene corte" e "gruppi" hanno causato sottrazione di punti, queste descrizioni vengono usate per i cocci nel preparato Gram, mentre per i lieviti non è previsto descrivere la disposizione.



Vi ringraziamo molto per la vostra partecipazione a questo controllo di qualità..

Con i nostri migliori saluti

Dr. med. vet. PhD V. Hinić

F.S. Hufschmid-Lim